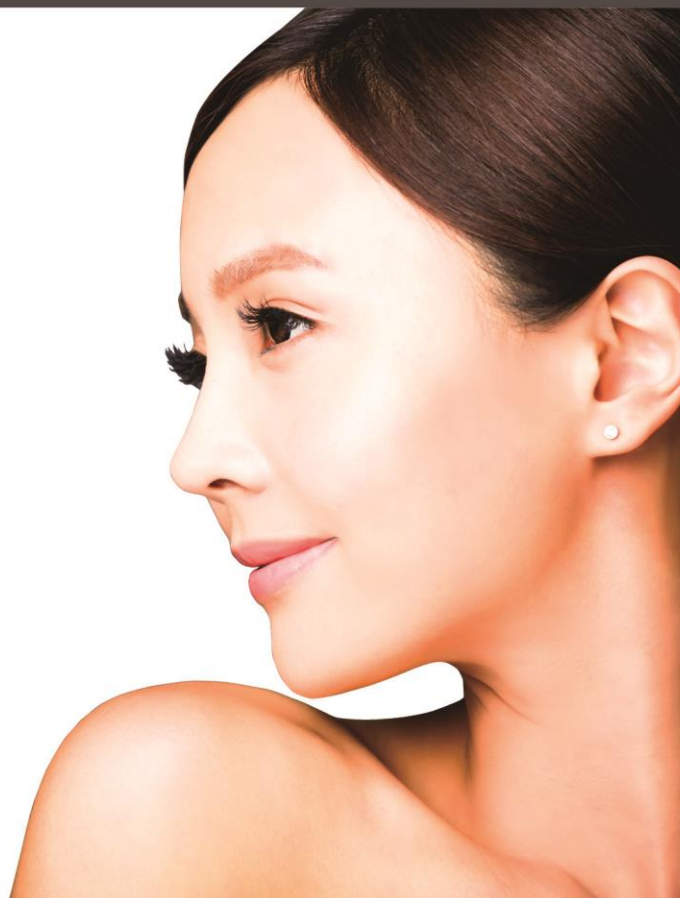


股票代碼：6574

MIKOBEAUTÉ



霈方國際股份有限公司

MIKOBEAUTE INTERNATIONAL CO., LTD.

與櫃前業績發表會 105.7.12

# 簡報大綱

- 一、公司介紹
- 二、營運模式
- 三、經營實績
- 四、未來成長動能及拓展策略

# 公司概況

公司名稱	霈方國際股份有限公司 (Mikobeaute International Co., Ltd.)
設立日期	91年10月2日
實收資本額	170,000仟元 (截至105.6.30)
董事長暨總經理	呂慶盛
員工人數	288人
主要經營項目	美容保養相關產品之研發及銷售
主要品牌	 <p>envie de neuf    NU<sup>+</sup>derma    L'HERBOFLORE 茵   蝶   保   養   品    dermatology-inspired    蕾舒翠 新    德    曼</p>

# 公司沿革



# 董事會成員(一)

- 本公司設有7席董事
- 一般董事4席
- 獨立董事3席
- 獨立董事組成審計委員會

**董 事 長: 呂慶盛先生**

**主要學經歷: 文化大學建築學系**

**霏方國際(股)公司董事長**

**目前兼任職務: 霏方國際(股)公司總經理**



## 董事會成員(二)

職稱	姓名	主要學經歷	目前兼任其他職務
董事	呂美珍	文化大學日文系	-
董事	陳建銘	美國西北大學機械工程系碩士 美商雅虎亞太區策略合作夥伴發展副總裁	點石創新股份有限公司執行長
董事	林淑真	加拿大不列顛哥倫比亞大學文學學士	-
獨立董事	陳冠舟	英國倫敦政治經濟學院碩士 國票金融控股股份有限公司副總經理	耐斯企業股份有限公司董事
獨立董事	尹德宇	美國杜蘭大學EMBA 台達電人資處長	研華股份有限公司人力資源副總經理
獨立董事	王嘉穗	美國哥倫比亞大學教育博士 嘉南藥理大學副校長	嘉藥生技股份有限公司董事

# 經營團隊

職稱	姓名	主要學歷	主要經歷
總經理	呂慶盛	文化大學建築系	霏方國際(股)公司董事長
營運副總經理	楊啟良	東吳大學商用數學系	彥庭國際有限公司副總經理 大江購物中心資深經理
行政副總經理	黃瑞鈺	中國海事專科學校航運管理科	LOreal Taiwan Co 業務營運經理 Nono House Taiwan Co 特助
採購暨產品開發協理	譚碧玲	輔仁大學英文/法文系	毅高實業有限公司 商品企劃暨採購經理 愛的世界(股)公司國貿部副理
培訓資深經理	蕭聖築	健行工商專校國貿科	安婕妤美容事業(股)公司 教育訓練主任
財務協理	池千駒	成功大學會計碩士	勤業眾信聯合會計師事務所協理
稽核經理	黃俊雄	輔仁大學會計系	聯茂電子(股)公司財會處經理 安侯建業會計師事務所經理



# 品牌定位

envie de neuf

茵 | 蝶 | 保 | 養 | 品

頂級奢華保養精品  
創新科技高效成份



NU<sup>+</sup>derma  
dermatology-inspired  
新 德 曼

類醫美專業保養  
肌因美容仿生工程



L'HERBOFLORE  
蕾舒翠

台灣精品面膜專家  
有機植萃全面呵護





# 品牌對象

envie de neuf

茵 | 蝶 | 保 | 養 | 品

30~60歲  
輕熟貴婦



NU<sup>+</sup>derma  
dermatology-inspired  
新 德 曼

25~49歲  
自信白領



L'HERBOFLORE  
蕾舒翠

15~45歲  
時尚粉領



# 品牌價格帶

<p><b>envie de neuf</b> 茵   蝶   保   養   品</p>	<p><b>NU<sup>+</sup>derma</b> dermatology-inspired 新 德 曼</p>	<p><b>L'HERBOFLORE</b> 蕾舒翠</p>
<p>價格帶:1500-12500 平均客單價: 8,500</p>	<p>價格帶:1500-8000 平均客單價: 8,000</p>	<p>價格帶:60-8000 平均客單價: 3,000</p>
<p>明星商品: 富勒烯極致潤澤精華</p> 	<p>明星商品: 金采賦活保濕精華霜</p> 	<p>明星商品: 花神賦活肌密水凝霜</p> 

# envie de neuf

茵 | 蝶 | 保 | 養 | 品



TAIPEI IOI



Big City



SOGO



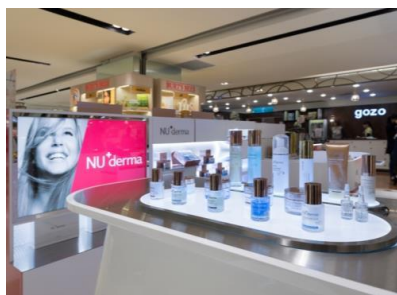
eslite 誠品

EDN 新加坡據點





**NU<sup>+</sup>derma**  
dermatology-inspired  
新 德 曼



TAIPEI IOI

京站時尚廣場  
square

新光三越  
SHIN KONG MITSUKOSHI

微風  
Breeze

Big City

SOGO

FE21'  
大遠百  
Mega

eslite 誠品

NUderma 香港據點

NuMe  
AESTHETIC MEDICAL AND SURGICAL CENTER  
名人醫美外科中心

# L'HERBOFLORE

## 蕾舒翠



TAIPEI IOI



eslite 誠品

蕾舒翠 馬來西亞據點



# 三品牌臺灣據點數



The North  
EDN: 16 counters  
Nuderma: 8 counters  
L' herboflore: 10 counters

The Midland :  
EDN: 3 counters  
Nuderma: 2 counters  
L' herboflore: 1 counter





## 二、營運模式

### ■ 專業培訓

新訓,回訓,考核,教育不間斷

### ■ 品牌體驗

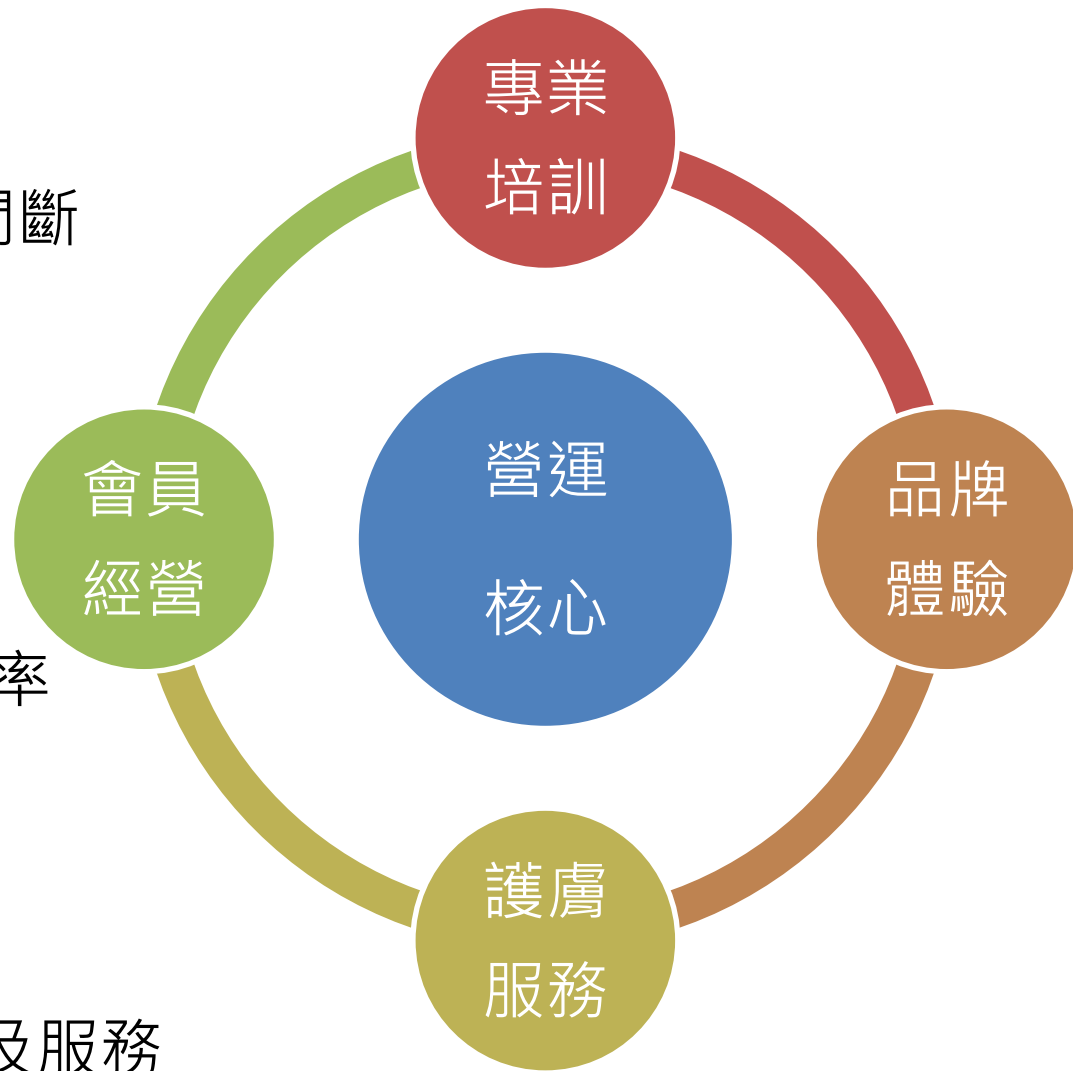
一對一專業美容顧問  
引導客戶體驗產品

### ■ 護膚服務

長期深耕會員,提高回購率  
提供VIP護膚服務

### ■ 會員經營

一對一專屬客服顧問,  
主動關心,提供產品諮詢及服務





# 專業培訓-育成中心

## ■ 專業訓練團隊

- 訓練經驗豐富：師資平均超過5,000小時訓練經驗。
- 訓練技巧扎實：理論+實務並重的訓練技巧，讓學員能快速學習與增長銷售技能。
- 銷售經驗接軌：師資皆具備實務銷售經驗，故能使訓練與實務接軌。



## ■ 訓練課程多元

- 皮膚學，營養學，產品學
- 顧客心理學，銷售話術訓練
- 自信訓練，儀態訓練，口語訓練
- 正向心理學，激勵性課程
- 管理訓練，領導訓練
- 護膚手技與儀器訓練



# 品牌體驗-六感行銷

百貨精品專櫃

品牌形象

視

與世界一級大廠合作

高規品質

質

一對一專屬客服顧問

熱忱服務

觸

動

口

聆聽需求

聆聽女性消費者需求

獨特體驗

一對一專屬美容顧問

口碑傳播

Member get member  
會員主動推薦會員

# 護膚服務-專業美療課程

## 專業升級 貴賓尊寵

以體驗及服務為核心價值,  
專業美容師搭配先進護膚  
儀器,提供VIP會員專屬的  
尊寵護膚課程!



# 會員經營- 完整CRM 規畫

截至2016年5月,

MIKOBEAUTE 會員人數累積已達30萬人

- ✓ 標準化客戶服務流程
- ✓ 一對一產品 / 品牌諮詢
- ✓ 提高顧客滿意度
- ✓ 建立會員資料庫分析系統
- ✓ 完整CRM管理計畫與執行



# 產品研發及品質管理

霏方各品牌產品之研發皆以保護肌膚、修護提升肌膚效能為主;  
堅持四大研發核心 & 品質安全管理流程，確保產品配方之有效性及合適性

全球知名原料廠商合作  
國際專利、高科技成分

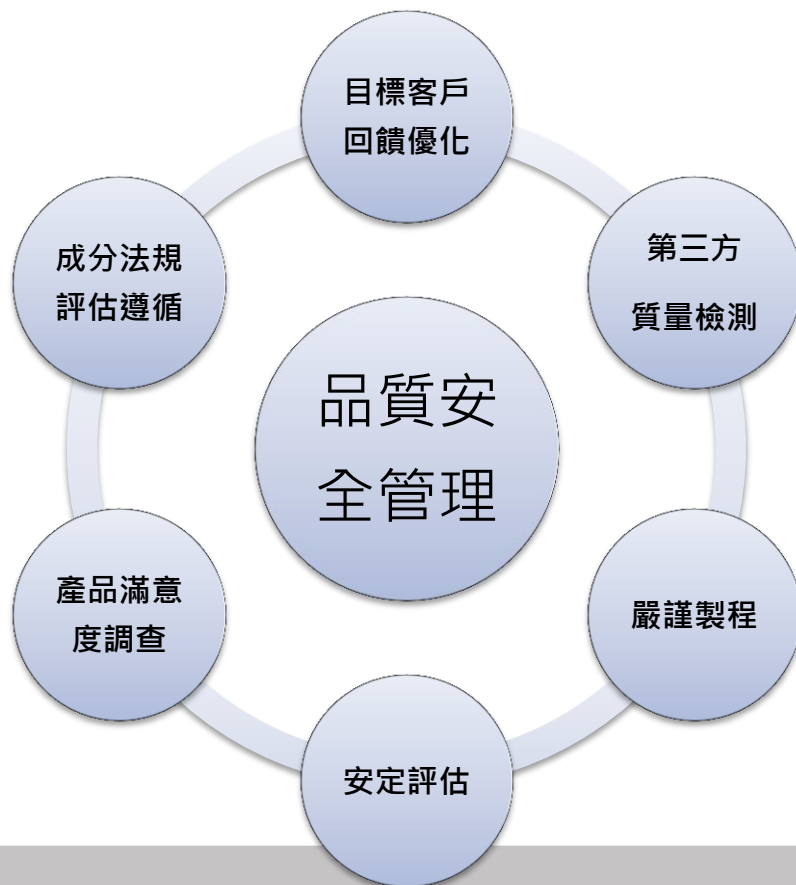
## 六大研發標準

無添加、低刺激、低敏、  
高濃度、頂級成分、安全

## 產品研發核心

全球化妝品產業  
趨勢掌握與運用

ISO9001 / ISO22716 /  
GMP  
認證工廠製造



# 嚴選原料品質

與國際知名原料大廠合作，嚴選國際專利、高科技  
活性成分應用於新產品開發





# 與先進技術合作

多年來持續與台灣&歐、亞各國化妝品大廠攜手合作，  
生產高品質、功效優異之保養品



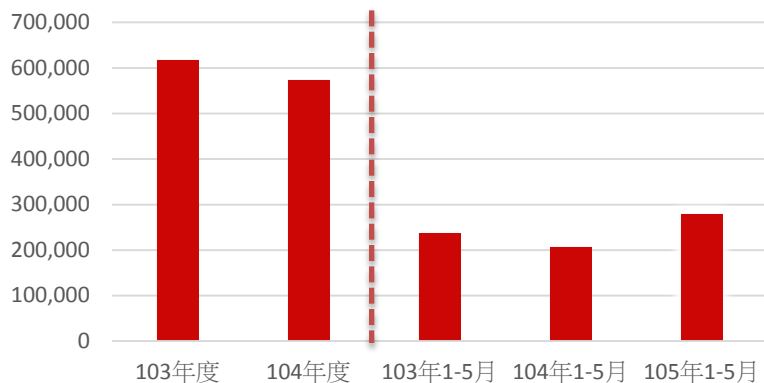


## 三、經營實績

- 業績及獲利能力變化趨勢
- 本年與去年同期比較

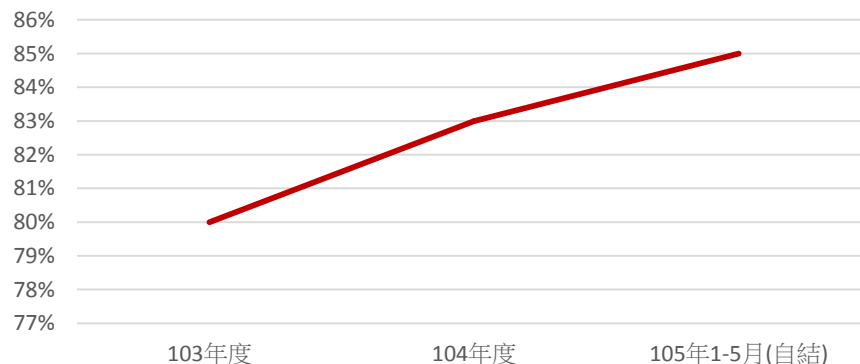
# 業績及獲利能力變化趨勢

營業額變化

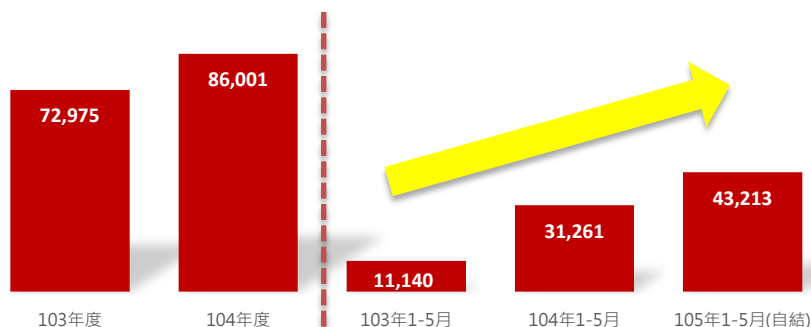


毛利率

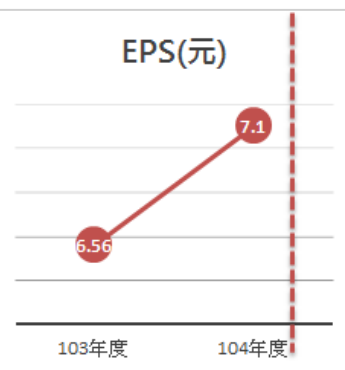
單位：仟元



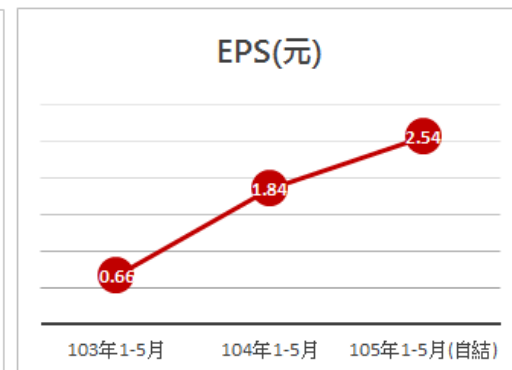
稅後淨利



EPS(元)



EPS(元)

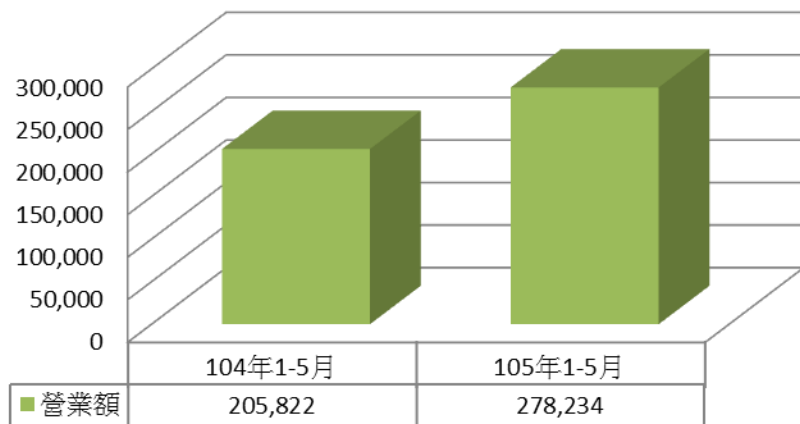


104年度營業額雖然較103年度微幅衰退7.4%，但稅後淨利仍上升17.8%  
 105年1-5月營業額及獲利皆已超越104及103年的同期數字  
 毛利率及EPS均呈現逐期成長

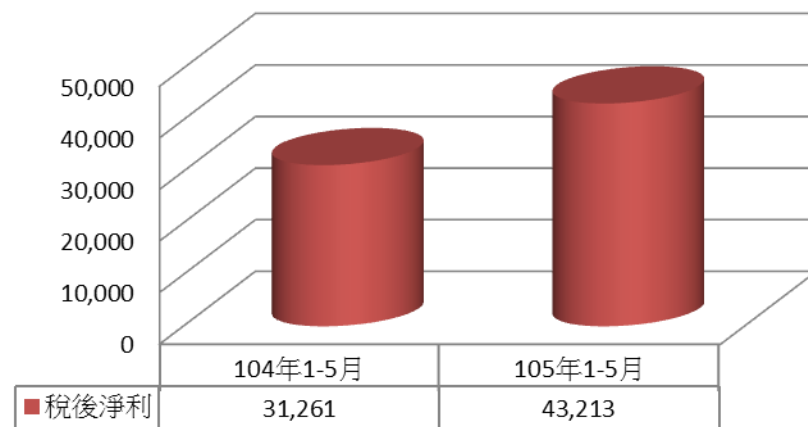
# 本年與去年同期比較

單位：仟元

## 營業額



## 稅後淨利



營業額今年與去年同期相比成長35%；稅後淨利成長38%

## 四、未來成長動能及拓展策略

- 百貨專櫃業務成長
- 美療中心事業
- 醫美診所通路合作
- 海外代理業務

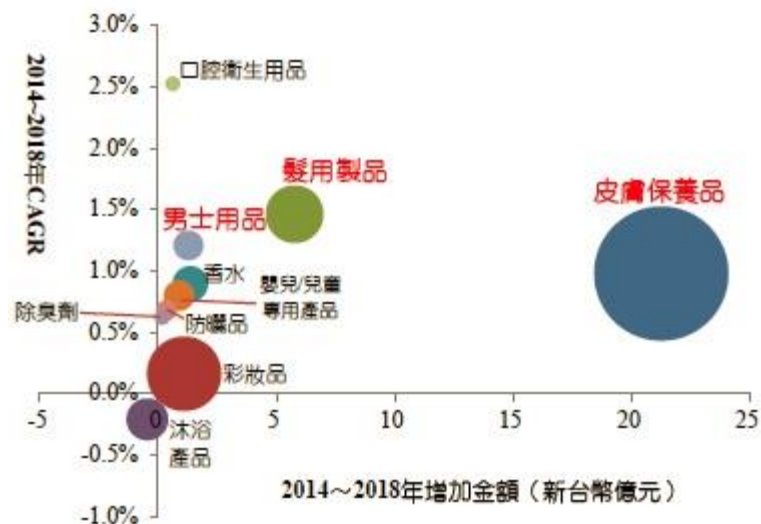
## 根據研究機構的資訊, 整體台灣化妝品市場仍呈現成長趨勢 2018年臺灣化妝品市場將突破1,000億元

- 隨著臺灣民眾化妝品消費穩定增加，尤其是年輕族群的採購力道逐漸增強，預期到2018年市場規模可望突破新台幣1,000億元
- 市場規模10億元之品項中，2014~2018年成長最快為髮用製品、男士用品及皮膚保養品

2014~2018年臺灣化妝品市場規模預測



2014~2018年台灣各類美容保養品市場成長性預測



註：泡泡大小為2018年市場規模。

資料來源：Euromonitor；DCB產資組IT IS計畫整理。

# 百貨專櫃業務成長

預估本公司3個百貨專櫃品牌，  
在105-107年度新設專櫃有20~50%成長空間

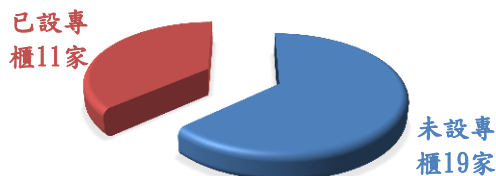
2014年台灣前六大百貨公司營業據點分佈-按六都分

排名	項目別	家數(家)	家數比重(%)	人口數(萬人)
	總計	80	100.0	2,343.4
1	臺北市	30	37.5	270.2
2	高雄市	9	11.3	277.9
3	桃園市	8	10.0	205.8
4	臺南市	7	8.8	188.4
4	臺中市	7	8.8	272.0
6	新北市	6	7.5	396.7
	其他縣市	13	16.3	732.3

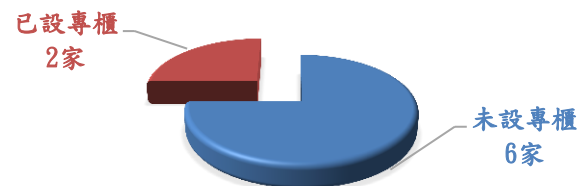
資料來源：整理自內政部戶政司、各百貨公司官網。

註：前六大百貨公司為新光三越、遠東百貨、太平洋崇光百貨、101、微風廣場、誠品生活。

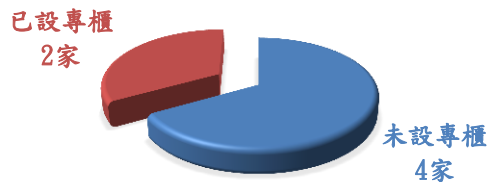
台北市六大百貨數



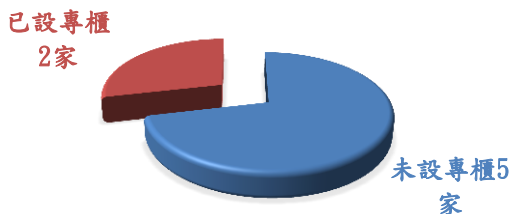
桃園市六大百貨公司



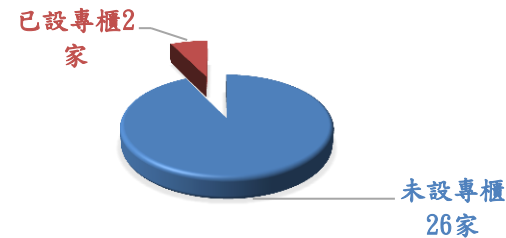
新北市六大百貨公司



台中市六大百貨公司



其他縣市六大百貨公司



# 成立專業美療中心

- 成立專業美療中心，鎖定金字塔頂端消費者，提供頂級護膚療程，開拓新的營運模式。
- 會員系統自建立起，已累積超過30萬筆會員資料，2016年起每個月可產生2千筆新會員名單，將現有會員導入美療中心，加深會員黏著度並帶動產品銷售業績





# 醫美診所通路合作

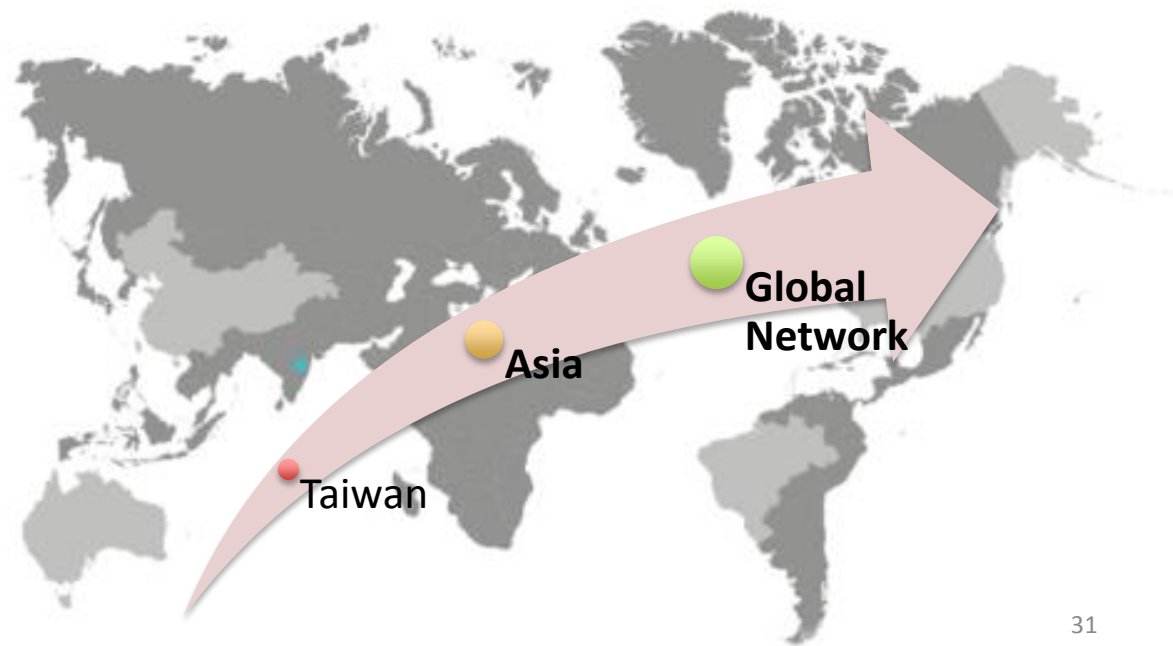
- 開發其他通路與銷售契機
- 與海內外醫美診所合作, 將品牌導入為指定商品
- 打開品牌海外知名度
- 醫師推薦加值產品專業感



# 海外代理

## 台灣出發 · 跨足亞洲 · 放眼全球

霈方國際目前已於香港, 新加坡, 馬來西亞等地建立代理網絡, 未來目標開發亞洲, 北美, 歐洲等其他地區的海外代理市場  
讓台灣品牌走向全球, 世界發光!



深耕台灣 世界發光  
全球女性首選保養精品

MIKOBÉAUTÉ

*THANK YOU*  
MIKOBEAUTÉ